

MOTED HABER BÜLTENİ

TUİK VERİLERİ

2016 Aralık



2016 Ocak-Aralık TUIK Verileri | MOTED Haber Bülteni

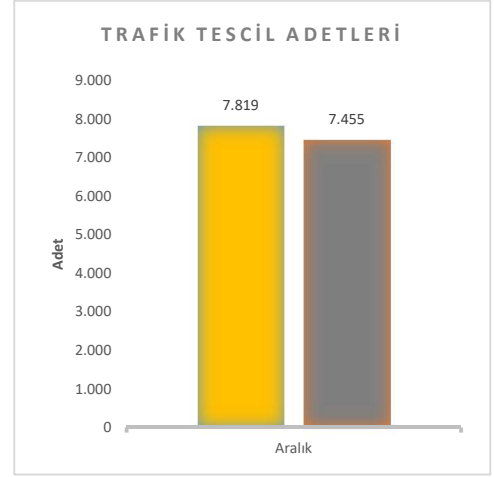
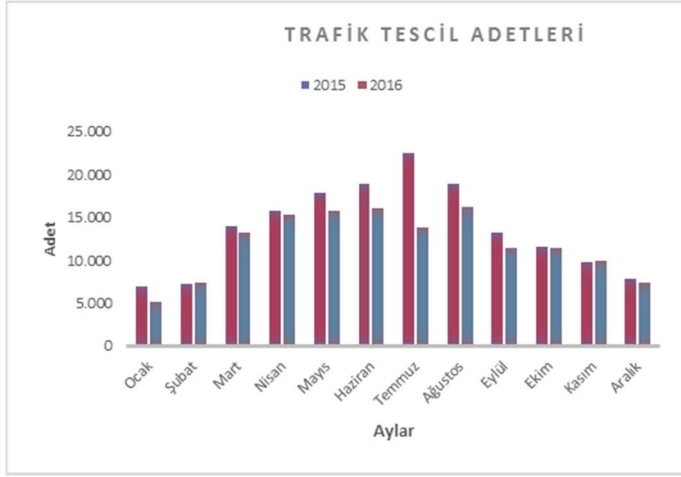
Trafiğe kaydı yapılan Motosiklet sayısı geçen yılın Ocak-Aralık aylarına göre %13 azaldı

Tuik verilerine göre Türkiye motosiklet toplam pazarı, 2016'nın Ocak-Aralık döneminde bir önceki yıla göre yüzde 13 azaldı.

Bu yılın ilk on iki ayında trafiğe tescilli yapılan motosiklet adetlerine göre, geçen yılın aynı dönemine kıyasla yüzde 13 azalarak 143.678 adete geriledi. Geçen yılın ilk on iki ayında 165.127 adet araç tescilli yapılmıştı.

Trafiğe kaydı yapılan Motosiklet sayısı geçen yılın aynı ayına göre %4,7 azaldı

Motosiklet tescil adetleri Aralık ayında 2015 yılının aynı ayına göre yüzde 4,7 azalarak 7.455 adet oldu. Geçen yıl aynı ayda 7.819 adet tescil gerçekleşmişti.



Trafiğe kayıtlı araç sayısı Aralık ayı sonu itibarıyla 21 090 424 oldu

Aralık ayı sonu itibarıyla trafiğe kayıtlı toplam 21 milyon 90 bin 424 adet taşıtın %53,7'sini otomobil, %16,3'ünü kamyonet, **%14,2'sini motosiklet**, %8,4'ünü traktör, %3,9'unu kamyon, %2,2'sini minibüs, %1,1'ini otobüs, %0,2'sini ise özel amaçlı taşıtlar oluşturdu.

Aralık ayında trafiğe kaydı yapılan araç sayısı 101.375 adet oldu

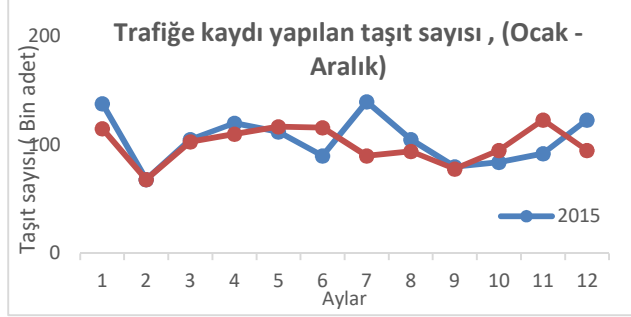
Aralık ayında trafiğe kaydı yapılan toplam 101 bin 375 taşıt içinde otomobil %64,7 ile ilk sırada yer aldı. Bunu sırasıyla %15,3 ile kamyonet, %7,7 ile traktör, **%7,3 ile motosiklet takip etti**. Taşıtların %5'ini ise minibüs, otobüs, kamyon ve özel amaçlı taşıtlar oluşturdu.

Trafiğe kaydı yapılan taşıt sayısı bir önceki aya göre %21,6 azaldı

Aralık ayında trafiğe kaydı yapılan taşıt sayısı Kasım ayına göre %21,6 azaldı. Bu azalış otomobilde %26,1, minibüste %5,6, otobüste %14,4, kamyonette %16,3, **motosiklette %25,7** olarak gerçekleşti. Kamyonunda %11,4, özel amaçlı taşıtlarda %89,1, traktörde ise %7,4 artış oldu.

Trafiğe kaydı yapılan taşıt sayısı geçen yılın aynı ayına göre %19,3 arttı

Aralık ayında geçen yılın aynı ayına göre trafiğe kaydı yapılan taşıt sayısında %19,3 azalış gerçekleşti. Bu azalış otomobilde %20,1, minibüste %39,1, otobüste %39, kamyonette %27,3, **motosiklette %4,7**, özel amaçlı taşıtlarda %38,6 olarak gerçekleşti. Kamyonunda %1,7, traktörde ise %0,3 artış oldu.



2016 yılı Aralık ayı sonu itibari ile Trafikteki Toplam Taşıt sayısı

Yıl	Toplam	Otomobil	Minibüs	Otobüs	Kamyonet	Kamyon	Motosiklet	Özel amaçlı	Traktör
2016(1)	21.090.424	11.317.998	463.933	220.361	3.442.483	825.334	3.003.733	50.818	1.765.764

(1) veriler Aralık ayı sonu itibarendir

TÜİK, Motorlu Kara Taşıtları, Aralık 2016

Ocak-Aralık döneminde 1 milyon 214 bin 610 adet taşıtın trafiğe kaydı yapıldı, 118 bin 658 adet taşıtın ise trafikten kaydı silindi. Böylece trafikteki toplam taşıt sayısı 1 milyon 95 bin 952 adet arttı.

CC Bazda motosikletlerin trafik tescil adetleri

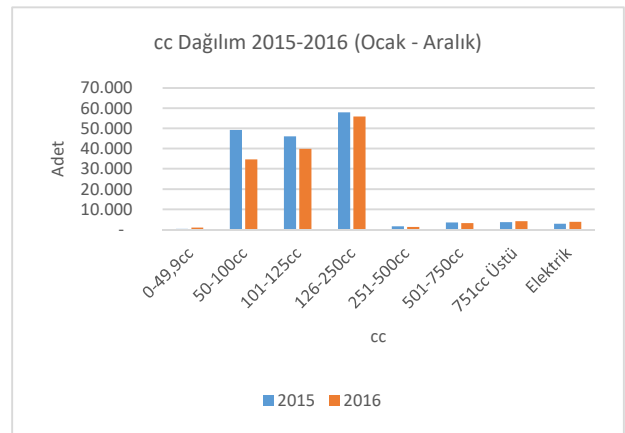
cc bazda motosiklet tescil adetlerinde bu yılın ilk on iki ayına göre 126-250cc aralığı 55.902 adet araçla yüzde 38,9 oran ile en yüksek payı aldı. Geçen yılın ilk on iki ayında tescil adeti 57.905 adet ile yüzde 35,1 idi. İkinci sırayı 39.823 adetle yüzde 27,7 ile 101-125cc aralığı, üçüncü sırayı ise 34.685 adetle yüzde 24,1 ile 50-100cc aralığı aldı. Geçen yılın aynı dönemdeki tescil adetleri ise 101-125cc aralığında 46.002 adet ile yüzde 27,9, 50-100cc aralığında ise 49.164 adet ile yüzde 29,8 olarak gerçekleşmişti.

Diğer segmentler ise;

	2015	%	2016	%
0-49,9cc	353	0,2	998	0,7
50-100cc	49.164	29,8	34.685	24,1
101-125cc	46.002	27,9	39.823	27,7
126-250cc	57.905	35,1	55.902	38,9
251-500cc	1.643	1,0	1.272	0,9
501-750cc	3.544	2,1	3.144	2,2
751cc Üstü	3.642	2,2	4.136	2,9
Elektrik	2.874	1,7	3.718	2,6
Toplam	165.127	100	143.678	100

2015 / 2016 (Ocak -Aralık)

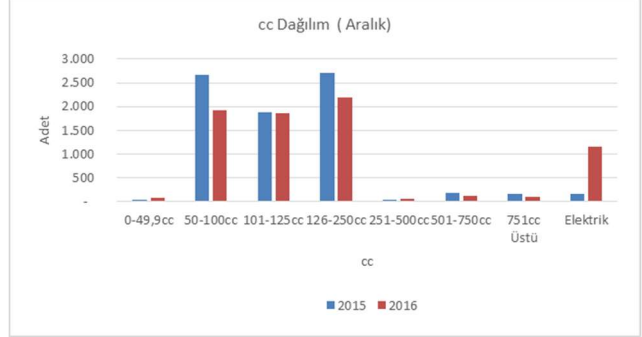
TÜİK, Motorlu Kara Taşıtları, Aralık 2016



cc bazda motosiklet tescil adetlerinde geçen yılın aynı ayına göre ise 126-250cc aralığı 2.183 adet araçla yüzde 29,3 oran ile en yüksek payı aldı. Geçen yılın Aralık ayında tescil adeti 2.713 adet ile yüzde 34,7 idi.

Diğer segmentler ise;

	2015	%	2016	%
0-49,9cc	34	0,4	78	1,0
50-100cc	2.671	34,2	1.918	25,7
101-125cc	1.870	23,9	1.866	25,0
126-250cc	2.713	34,7	2.183	29,3
251-500cc	34	0,4	48	0,6
501-750cc	177	2,3	116	1,6
751cc Üstü	157	2,0	95	1,3
Elektrik	163	2,1	1.151	15,4
Toplam	7.819	100	7.455	100

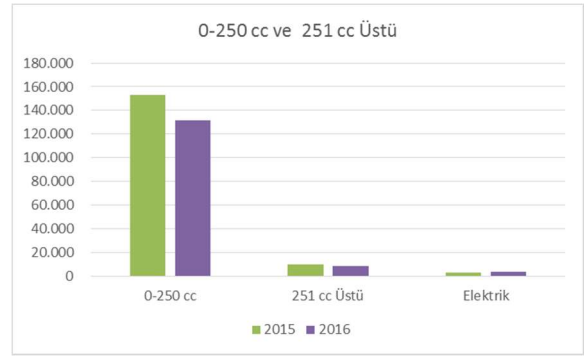


2015 / 2016 (Aralık)

TÜİK, Motorlu Kara Taşıtları, Aralık 2016

0-250 cc ve 251 cc Üstü

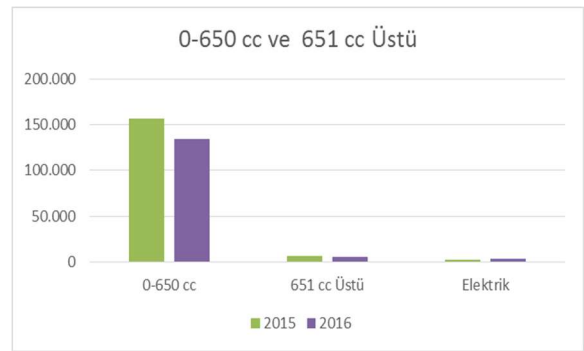
	ADET	ADET	%
	2015	2016	2016%
0-250 cc	152.980	131.392	92,6
251 cc Üstü	9.598	8.552	5,8
Elektrik	2.549	3.734	1,5
TOPLAM	165.127	143.678	100



TÜİK, Motorlu Kara Taşıtları, Aralık 2016

0-650 cc ve 651 cc Üstü

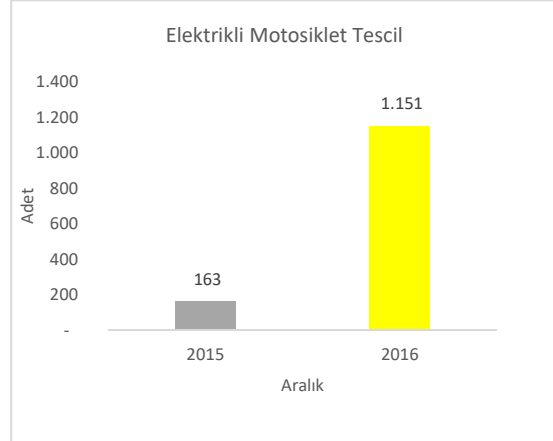
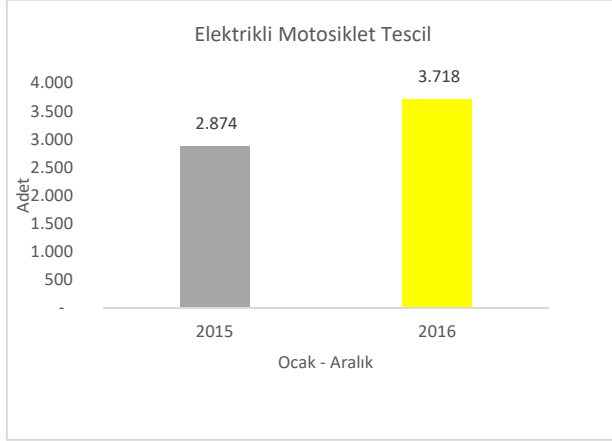
	ADET	ADET	%
	2015	2016	2016%
0-650 cc	156.162	133.871	94,6
651 cc Üstü	6.416	6.074	3,9
Elektrik	2.549	3.733	1,5
TOPLAM	165.127	143.678	100



TÜİK, Motorlu Kara Taşıtları, Aralık 2016

2016 yılında toplam 3.718 adet elektrikli motosiklet trafiğe tescil edildi

2016 yılı Ocak-Aralık aylarında yılda yaklaşık 60.000 adet satışı olan elektrikli motosikletin 3.718 adet trafiğe tescil edildi. Bu sayı 2015 in aynı dönemlerinde 2.874 adetti. Aralık aylarına göre baktığımızda ise 2016 yılı Aralık ayında 1.151 araç tescili yapılmış iken bir önceki yılın Aralık ayında 163 adet araç tescili yapılmıştır. Bu araçlar trafikte plakasız ve ehliyetsiz dolaşmaması için EGM başlattığı çalışma ile tescil oranı **Aralık ayına göre %1,7 den %8,8 e yükselmiştir**. Bilim, Sanayi ve Teknoloji Bakanlığı piyasa denetimleri, EGM trafik denetimleri ile kayıt dışı olan bu kategorinin 2017 yılında kayıt altına alınması ile tescil oranlarında daha da artış göstermesi beklenmektedir.



Motosiklet Trafik Tescil Adetlerinin yerli ve ithal olarak dağılımı

2016 yılı ilk on iki ayında trafiğe tescil edilen motosiklet sayısı;

İthal – 69.333 adet / yüzde 48,3

Yerli – 74.345 adet / yüzde 51,7 olarak gerçekleşmiştir.

Bir önceki yılın ilk on iki ayında ise;

İthal – 74.158 adet / yüzde 44,9

Yerli – 90.969 adet / yüzde 55 olarak gerçekleşmiştir.

2016 Aralık ayı verileri ise;

İthal – 2.968 adet / yüzde 39,8

Yerli – 4.487 adet / yüzde 60,2 olarak gerçekleşmiştir.

Bir önceki yılın Aralık ayında ise;

İthal – 3.180 adet / yüzde 40,7

Yerli – 4.639 / adet yüzde 59,3 olarak gerçekleşmiştir.

Bir önceki yılın Ocak-Aralık aylarına göre 2016 yılı ithal araç sayısı yüzde 6,5 oranında, yerli araç sayısı ise yüzde 18,3 oranında azalmıştır.

Bir önceki yılın Aralık aylarına göre ise 2016 yılı ithal araç sayısı yüzde 6,7 oranında, yerli araç sayısı ise yüzde 3,3 oranında azalmıştır.

Not: Tuik verilerinde yayınlanan "Diğer" adı altındaki adetler İthale % 40 ve Yerliye %60 oranında dağıtılmıştır.

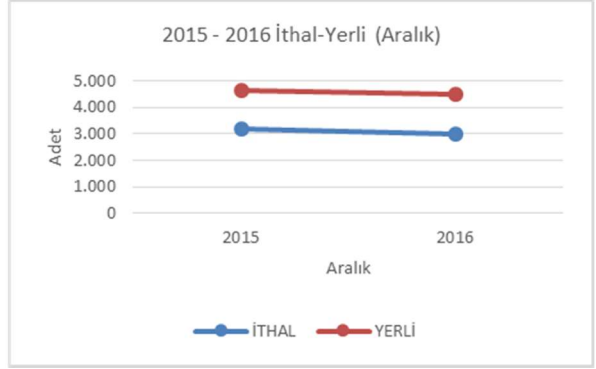
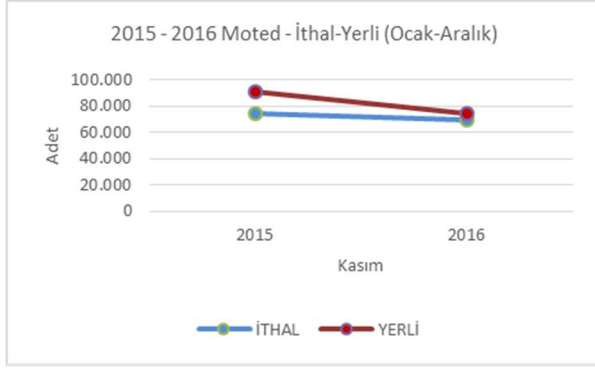
	2015	%	2016	%	Değişim
İTHAL	74.158	44,9	69.333	48,3	-6,5
YERLİ	90.969	55,1	74.345	51,7	-18,3
TOPLAM	165.127	100	143.678	100	-13,0

2015 / 2016 (Ocak- Aralık)

TÜİK, Motorlu Kara Taşıtları, Aralık 2016

	2015	%	2016	%	Değişim
İTHAL	3.180	40,7	2.968	39,8	-6,7
YERLİ	4.639	59,3	4.487	60,2	-3,3
TOPLAM	7.819	100	7.455	100	-4,7

2015 / 2016 (Aralık)



Trafik Tescil Adetlerinin Moted ve Diğer araçlar olarak dağılımı

2016 yılı ilk on iki ayında trafiğe tescil edilen araç sayısı;

Moted – 54.959 adet / yüzde 38,3

Diğer Markalar - 88.719 adet / yüzde 61,7 olarak gerçekleşmiştir.

Bir önceki yılın ilk on iki ayında ise;

Moted – 59.473 adet / yüzde 36

Diğer Markalar - 105.654 adet / yüzde 64 olarak gerçekleşmiştir.

Bir önceki yılın aynı dönemlerine göre 2016 yılı Moted araç sayısı yüzde 7,6 oranında, diğer marka araç sayısı ise yüzde 16 oranında azalmıştır.

2016 Aralık ayı verileri ise;

Moted – 2.244 adet / yüzde 30,1

Diğer Markalar - 5.211 / yüzde 69,9 olarak gerçekleşmiştir.

Bir önceki yılın **Aralık** ayında ise;

Moted – 2.470 adet / yüzde 31,6

Diğer Markalar - 5.349 adet / yüzde 68,4 olarak gerçekleşmiştir.

Bir önceki yılın Aralık ayına göre ise 2016 yılı Moted araç sayısı yüzde 9,1 oranında, diğer marka araç sayısı ise yüzde 2,6 oranında azalmıştır.

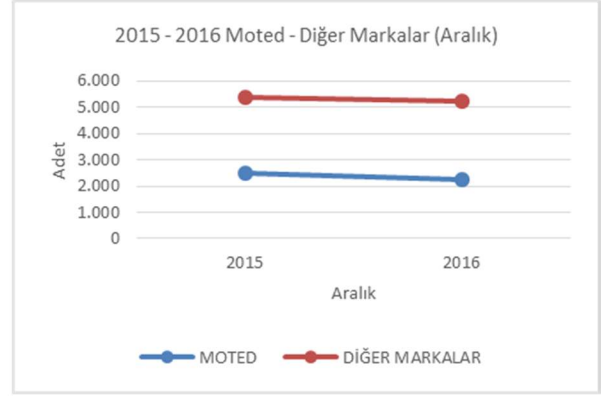
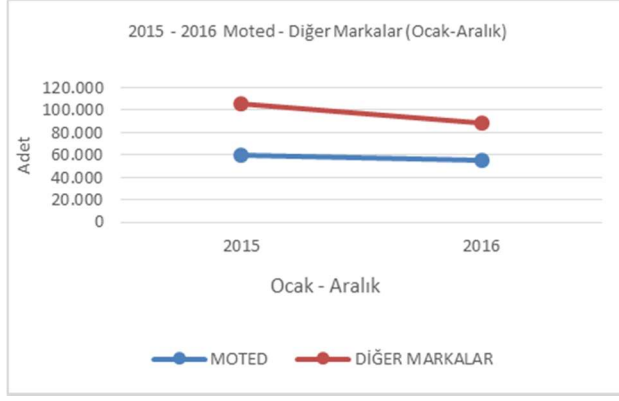
	2015	%	2016	%	Değişim
MOTED	59.473	36,0	54.959	38,3	-7,6
DIĞER MARKALAR	105.654	64,0	88.719	61,7	-16,0
TOPLAM	165.127	100	143.678	100	-13,0

2015 / 2016 (Ocak- Aralık)

	2015	%	2016	%	Değişim
MOTED	2.470	31,6	2.244	30,1	-9,1
DIĞER MARKALAR	5.349	68,4	5.211	69,9	-2,6
TOPLAM	7.819	100	7.455	100	-4,7

2015 / 2016 (Aralık)

TÜİK, Motorlu Kara Taşıtları, Aralık 2016



Not: Tuik verilerinde yayınlanan "Diğer" adı altındaki adetler, Moted e % 10 ve Diğer Markalara %90 oranında dağıtılmıştır

2016 yılı Ocak - Aralık aylarında Motosiklet tescil adetlerinin %79'u yirmi ilde gerçekleşti

İL	2015	%	2016	%
İSTANBUL	24.797	19,0	23.112	20,3
İZMİR	14.422	11,0	12.204	10,7
ANTALYA	12.197	9,3	9.621	8,4
MUĞLA	8.671	6,6	7.892	6,9
AYDIN	7.418	5,7	7.132	6,3
MANİSA	7.875	6,0	6.255	5,5
BALIKESİR	6.554	5,0	5.889	5,2
BURSA	6.049	4,6	5.673	5,0
HATAY	7.135	5,5	5.510	4,8
ADANA	4.394	3,4	4.332	3,8
İÇEL	6.410	4,9	4.157	3,7
ÇANAKKALE	3.366	2,6	3.136	2,8
DENİZLİ	3.200	2,5	2.784	2,4
KONYA	3.343	2,6	2.748	2,4
ANKARA	2.803	2,1	2.747	2,4
GAZİANTEP	3.737	2,9	2.565	2,3
KIRKLARELİ	1.889	1,4	2.210	1,9
TEKİRDAĞ	2.013	1,5	2.114	1,9
SAMSUN	2.336	1,8	1.923	1,7
KOCAELİ	1.913	1,5	1.859	1,6
Toplam	130.522	100	113.863	100

2015 / 2016 Ocak - Aralık

Toplam tescil adeti : 143.678 Adet | İlık 20 il : 113.863 Adet | %79

İL	2015	%	2016	%
İSTANBUL	1.111	17,7	1078	17,2
ADANA	256	4,1	866	13,8
ANTALYA	565	9,0	623	10,0
İZMİR	771	12,3	589	9,4
AYDIN	409	6,5	430	6,9
MUĞLA	399	6,4	345	5,5
MANİSA	389	6,2	277	4,4
HATAY	429	6,8	272	4,3
ANKARA	147	2,3	228	3,6
İÇEL	263	4,2	207	3,3
BURSA	230	3,7	206	3,3
SAMSUN	113	1,8	202	3,2
BALIKESİR	309	4,9	196	3,1
KIRKLARELİ	100	1,6	127	2,0
ÇANAKKALE	172	2,7	125	2,0
DENİZLİ	183	2,9	111	1,8
GAZİANTEP	140	2,2	110	1,8
KONYA	132	2,1	95	1,5
TEKİRDAĞ	109	1,7	84	1,3
OSMANİYE	40	0,6	83	1,3
Toplam	6.267	100	6.254	100

2015 / 2016 Aralık

Toplam tescil adeti : 7.455 Adet | İlık 20 il : 6.254 Adet | %84

İL	Toplam	%
İSTANBUL	220.587	16,3
İZMİR	135.732	10,0
ANTALYA	125.710	9,3
MANİSA	84.207	6,2
İÇEL	81.801	6,1
MUĞLA	81.489	6,0
HATAY	80.705	6,0
AYDIN	65.960	4,9
ADANA	61.195	4,5
BALIKESİR	59.398	4,4
GAZİANTEP	57.117	4,2
BURSA	51.665	3,8
KONYA	49.280	3,6
Ş. URFA	42.163	3,1
DENİZLİ	36.109	2,7
ÇANAKKALE	34.618	2,6
ANKARA	23.250	1,7
SAMSUN	21.482	1,6
AFYON	21.428	1,6
OSMANİYE	17.673	1,3
Toplam	1.351.569	100

Son 10 yıl

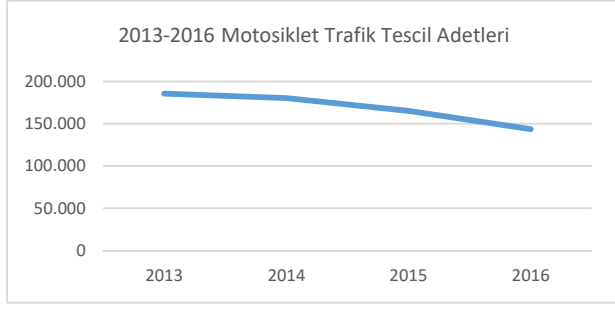
Toplam tescil adeti:1.705.298 Adet | İlık 20 il 1.351.569 Adet | %79,2

2016 yılı Motosiklet tescil adetleri tahmin ettiğimiz gibi 143.678 adet olarak yılı tamamladı

2016 yılında trafiğe tescil edilen araç sayısı 143.678 adet oldu.

2013	2014	2015	2016
185.507	180.010	165.127	143.678

TÜİK, Motorlu Kara Taşıtları, Aralık 2016



MOTED | R.Ö | 09.02.2017